

## Стратегия RSI на развороте тренда



Поделись знанием с друзьями!

Если вы уже познакомились с финансовым рынком, то знаете, что для совершения успешной сделки нужно верно предсказать направление движения цены. Наиболее стабильный результат вы получите в том случае, если будете использовать простую, но очень эффективную стратегию, в основе которой лежит всего один индикатор RSI.

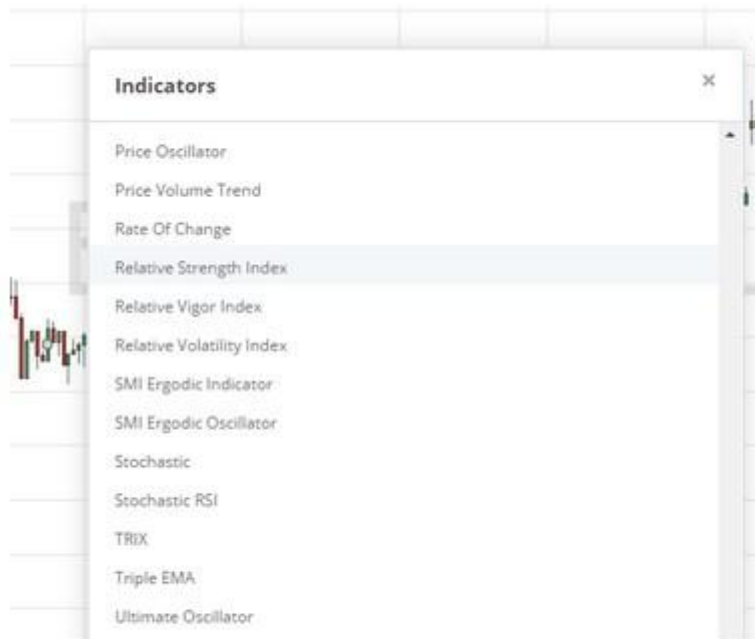
Возможно, вы не знакомы с таким понятием, как технические индикаторы. Поясним: это цветные линии, которые изображаются на графике цены. В них заложен специальный математический алгоритм. Эти линии учитывают все прошедшие значения цены финансового инструмента и помогают вам более четко увидеть, как цена двигалась до этого, а также сделать прогноз относительно того, в какую сторону она может пойти в ближайшем будущем. Наблюдать за этими линиями довольно просто, а найти их можно в окне технического анализа на платформе OLYMP TRADE.

### **Настройка стратегии**

Для того чтобы наш метод корректно работал, нужно правильно настроить индикатор RSI – Индекс Относительной Силы. Он будет показывать те моменты, в которые финансовый инструмент либо перекуплен, и график собирается пойти вниз (пора нажимать «НИЖЕ»), либо перепродан, и график скоро начнет повышаться (пора нажимать «ВЫШЕ»). Таким образом, вы очень четко увидите, как один тренд заканчивается и начинается новый.

Итак:

Откройте окно Технического анализа, и с помощью верхнего меню вызовите Панель индикаторов. Выберите Relative Strength Index.



В появившемся окне введите следующие параметры:

Length =14

Source — Close



После этих действий под основным графиком появится индикатор RSI — зеленая линия, которая перемещается между двумя границами — 0 и 100.

Посмотрите на иллюстрацию: когда RSI находится выше уровня 70, начинается зона перекупленности, а когда ниже 30, он вступает в зону перепроданности.



### **Получаем сигнал**

Итак, если RSI пересекает уровень 70, значит, восходящий тренд близится к завершению. Как только линия начнет опускаться, можно открывать бинарные опционы «НИЖЕ». Срок сделки — 10 минут.



Индикатор достиг зоны перекупленности, уровень выше 70

Сигнал на понижение тренда



Если линия RSI уходит под уровень 30, заканчивается восходящий тренд. Вслед за разворотом, можно открывать бинарные опционы «ВЫШЕ». Срок сделки — 10 минут.



Как видно на графике, сигналы на открытие сделок вверх и вниз появляются довольно часто. В течение дня их может быть порядка двадцати.



## **Рекомендации от OLYMP TRADE**

Эта стратегия отлично работает на любых финансовых инструментах: и на валютных парах, и на металлах, и на нефти. Лучше всего открывать сделки в активный период Европейской (с 09:00 до 12:00 по мск) и Американской сессий (с 15:00 до 21:00 по мск). Метод так же хорошо работает в периоды выхода важных новостей, так как позволяет быстро реагировать на изменение тренда.

Однако от покупки бинарных опционов следует воздержаться во время спокойной Тихоокеанской и Азиатской сессий (с 20:00 до 08:00 мск).

Очень скоро вы научитесь быстро ориентироваться на графике и четко видеть удачные моменты для приобретения бинарных опционов. Желаем вам удачи!